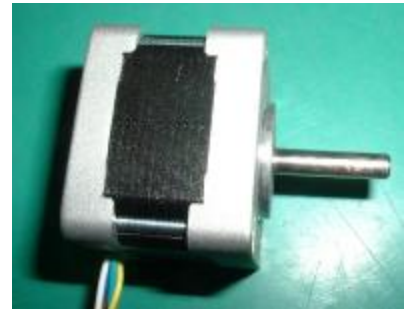


1.8° 39mm 尺寸 混合式步进电机

A8

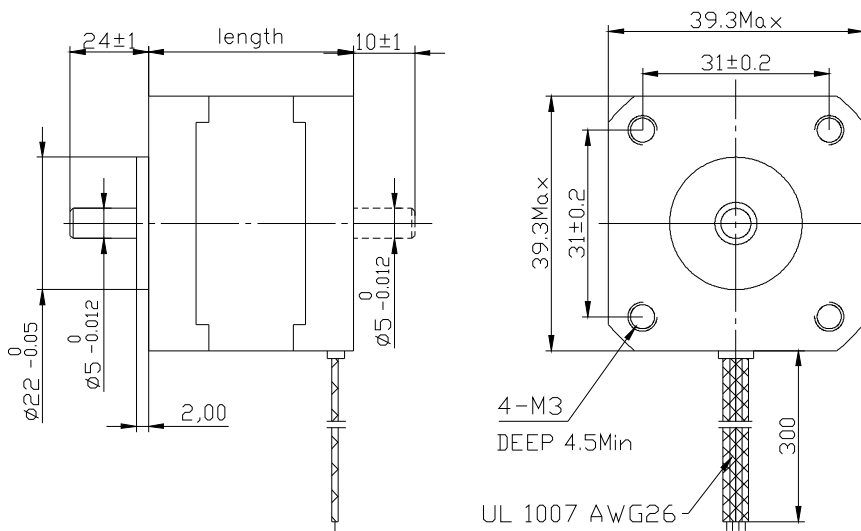
项目	说明
步距角	1.8°
步距角精度	±5% (整步, 空载)
电阻精度	±10%
电感精度	±20%
温升	80° C Max.(额定电流 2 相)
使用环境温度	-20° C~+50° C
绝缘电阻	100MΩ Min. ,500VDC
电气强度	500VAC /一分钟
径向间隙	0.02Max. (450 g-负载)
轴向间隙	0.08Max. (450 g-负载)
径向最大承受压力	28N (20mm 从法兰出开始计算)
轴向最大承受压力	10N



I 性能规格书

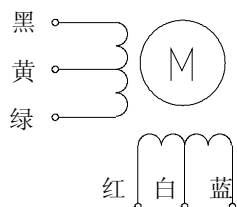
电机型号		电压	电流/相	电阻/相	电感/相	静力矩	引出线数量	转动惯量	重量	制动转矩	机身长度
单出轴	双出轴	V	A	Ω	mH	g-cm		g-cm ²	kg	g-cm	mm
BL39ST20-0404A	BL39ST20-0404B	2.64	0.4	6.6	7.5	650	4	11	0.12	50	20
BL39ST20-0506A	BL39ST20-0506B	6.5	0.5	13	7.5	800	6				
BL39ST34-0404A	BL39ST34-0404B	12	0.4	30	32	2100	4	20	0.18	120	34
BL39ST34-0306A	BL39ST34-0306B	12	0.3	40	20	1300	6				
BL39ST38-0504A	BL39ST38-0504B	12	0.5	24	45	2900	4	24	0.2	180	38
BL39ST38-0806A	BL39ST38-0806B	6	0.8	7.5	6	2000	6				
BL39ST44-0304A	BL39ST44-0304B	12	0.3	40	100	2800	4	40	0.25	250	44

I 机械尺寸

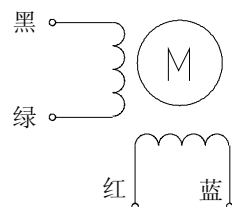


I 接线图

6 根引出线



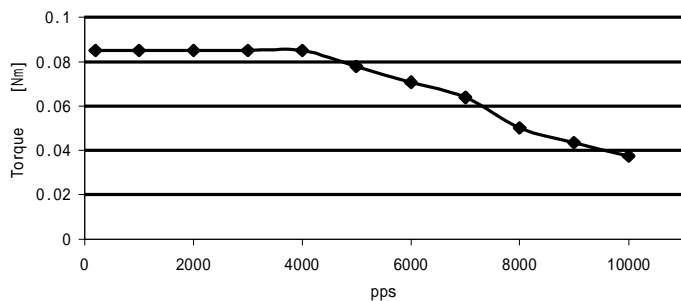
4 根引出线



I 矩频曲线

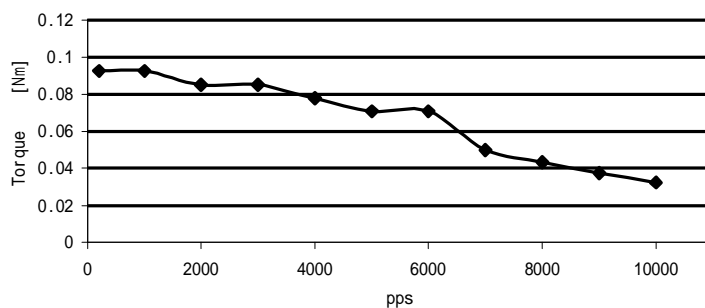
BL39ST20-0404A

VM: 24VDC; 0.445A /相 驱动器: 半步



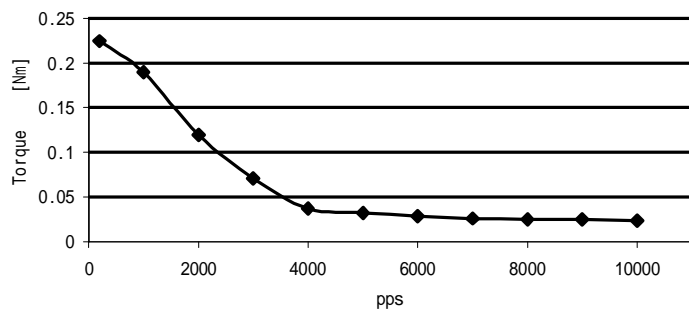
BL39ST20-0506A

VM: 24VDC; 0.5A /相 驱动器: 半步



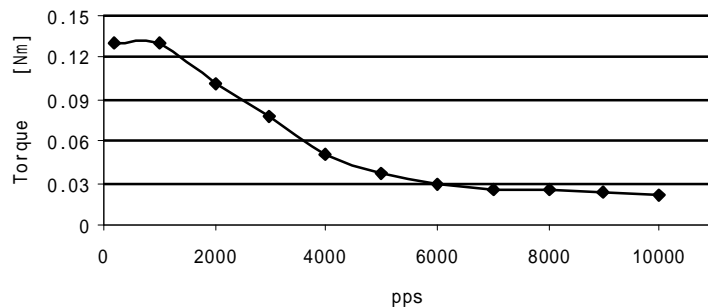
BL39ST34-0404A

VM: 24VDC; 0.445A /相 驱动器: 半步



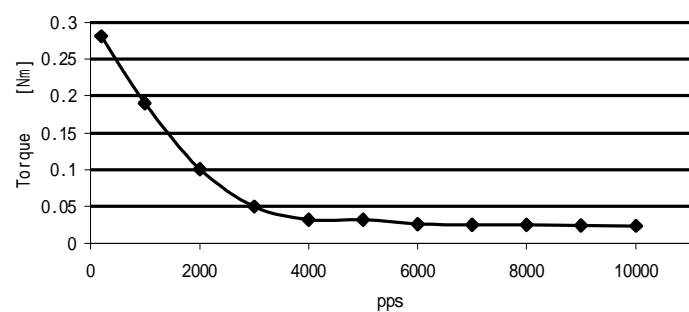
BL39ST34-0306A

VM: 24VDC; 0.226A /相 驱动器: 半步



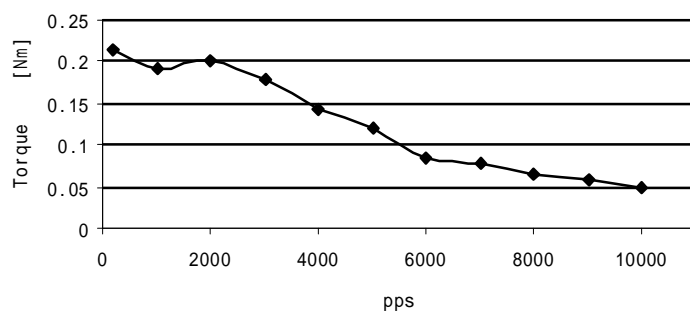
BL39ST38-0504A

VM: 24VDC; 0.502A /相 驱动器: 半步



BL39ST38-0806A

VM: 24VDC; 0.78A /相 驱动器: 半步



BL39ST44-0304A

VM: 24VDC; 0.226A /相 驱动器: 半步

